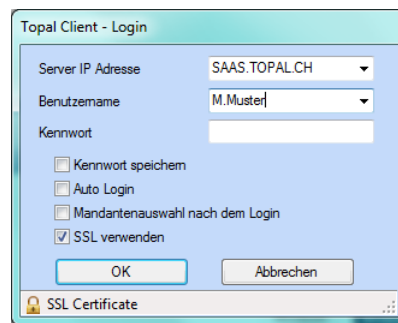


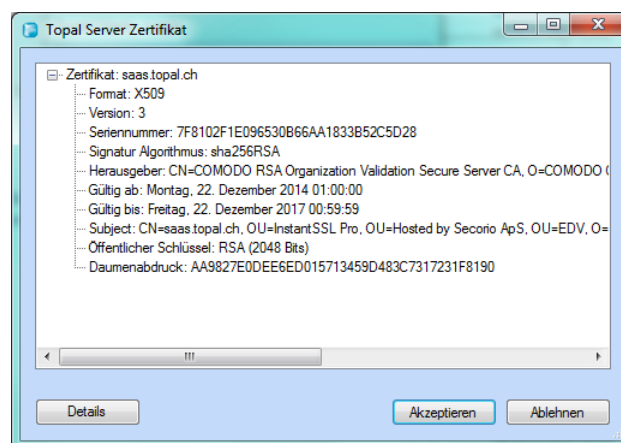
ANLEITUNG FÜR VERBINDUNGS-AUFBAU ZU TOPAL SAAS

Um sich auf die Topal Saas Server zu verbinden, brauchen Sie eine aktive Internetverbindung und einen installierten Topal Client. Mehr wird nicht benötigt. Im Folgenden wird Schritt für Schritt beschrieben, wie eine Verbindung hergestellt wird.

1. Stellen Sie sicher, dass Sie mit dem Internet verbunden sind. Öffnen Sie z.B. einen Webbrowser und rufen Sie die Homepage von Topal (www.topal.ch) auf.
2. Starten Sie den Topal Client. Es erscheint der Topal Client – Login Dialog.
3. Geben Sie folgende Angaben ein:
 Server IP Adresse: `saas.topal.ch`
 Benutzername: *Ihr Benutzername, z.B. M.Muster*
 Kennwort: *Ihr Kennwort*
 SSL verwenden: *muss zwingend aktiviert sein*



4. War die Verbindung erfolgreich, wird Ihnen das Sicherheitszertifikat des Servers angezeigt. Dieses muss wie folgt aussehen:



5. Sind die Angaben korrekt, klicken Sie auf „Akzeptieren“.
6. Der Topal Client wird angezeigt, Sie wurden erfolgreich mit dem Server verbunden.